

# Hallenpläne

## Plans des halles

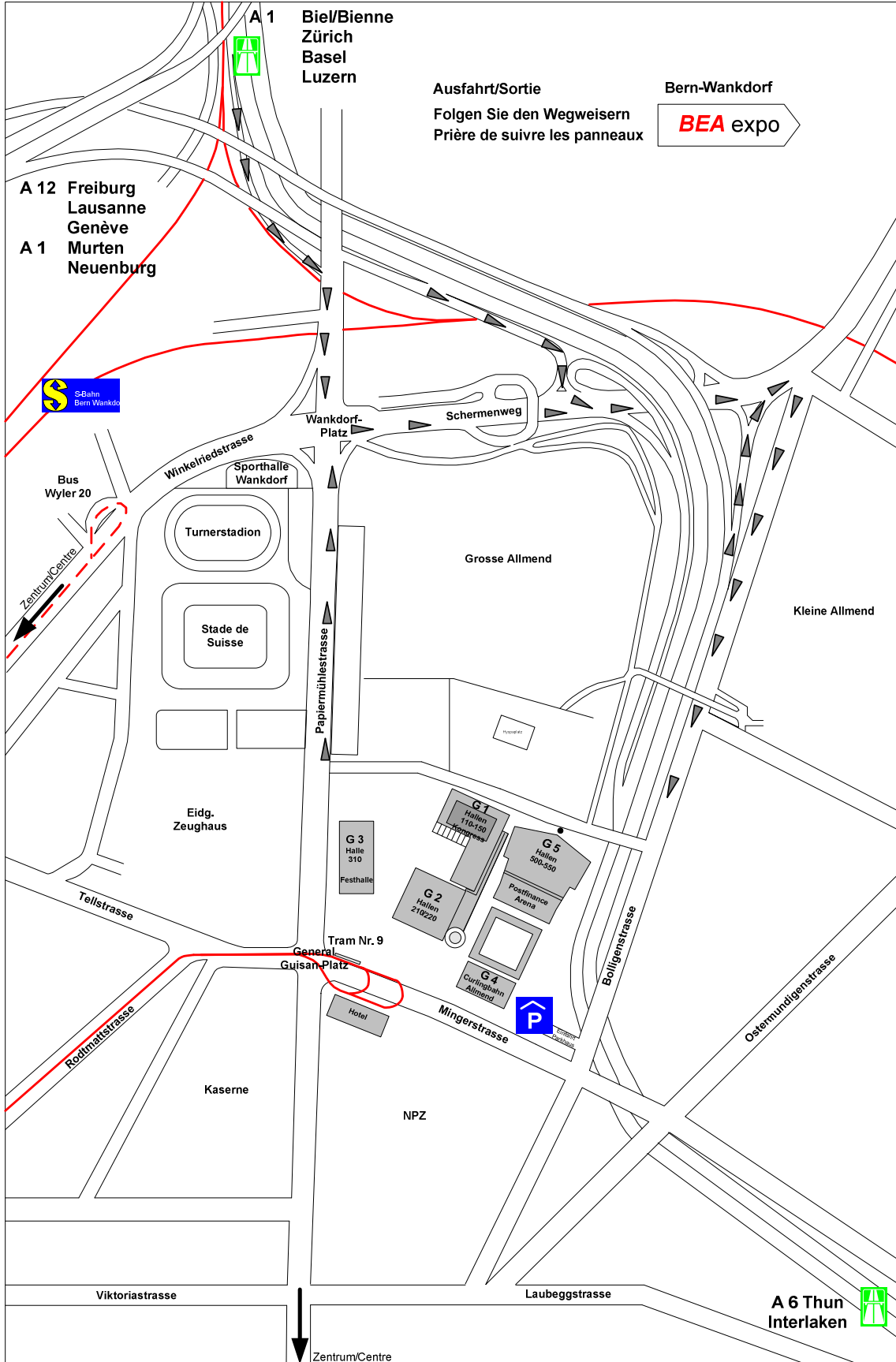
3.5. Situationsplan Zufahrt BEA bern expo AG / <i>Plan de situation des voies d'accès à la</i> ..... <i>BEA bern expo SA</i> .....	20
3.6. Situationsplan BEA bern expo AG / <i>Plan de situation de la BEA bern expo SA</i> .....	21
3.7. Technische Informationen Halle 110 / <i>Informations techniques halle 110</i> .....	22
3.8. Technische Informationen Halle 120 / <i>Informations techniques halle 120</i> .....	23
3.9. Technische Informationen Halle 130 / <i>Informations techniques halle 130</i> .....	24
3.10. Technische Informationen Halle 310 / <i>Informations techniques halle 310</i> .....	25

---

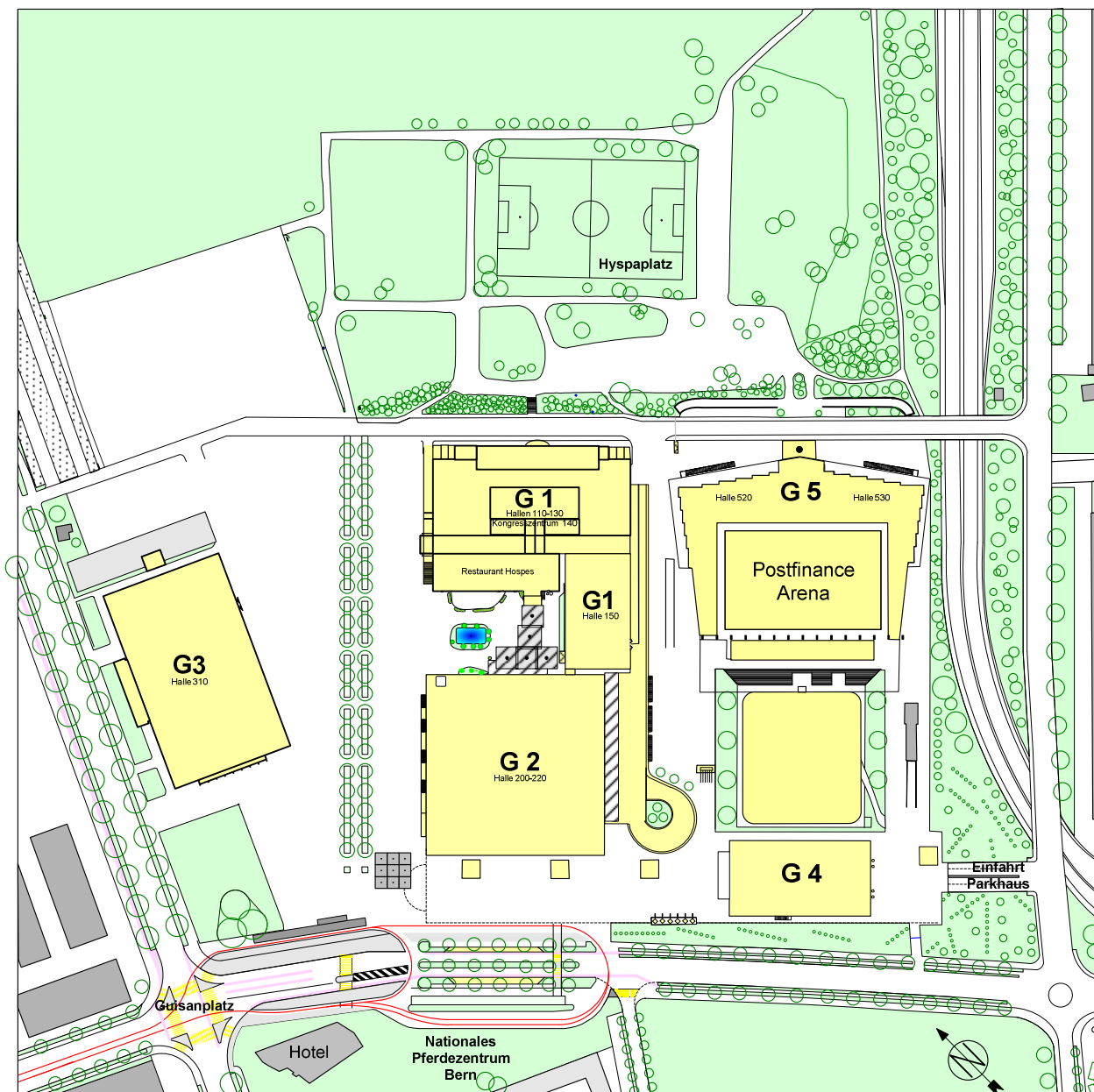
### 3.5 Situationsplan Zufahrt BEA bern expo AG / Plan de situation des voies d'accès à la BEA bern expo SA

#### Umbau Wankdorfplatz / Modification Wankdorfplatz:

Bitte beachten Sie die jeweiligen Wegweiser / Prière de suivre les panneaux actuelles

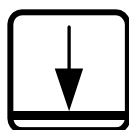


### 3.6 Situationsplan BEA bern expo AG / Plan de situation de la BEA bern expo SA



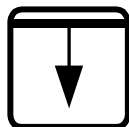
### 3.7 Technische Information Halle 110 / Informations techniques halle 110

Anlieferung nur via Warenlift 1 möglich / Livraisons sont possible uniquement avec le monte-charge 1



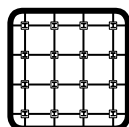
**Maximale Bodenbelastung**  
2'500 kg/m<sup>2</sup>

**Charge du sol maximum**  
2'500 kg/m<sup>2</sup>



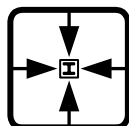
**Deckenabhängungen**  
Nicht möglich

**Charge du plafond**  
pas possible



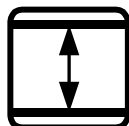
**Stützenraster**  
9.00 x 9.75 m

**Trame des piliers**  
9.00 x 9.75 m



**Stützenquerschnitte**  
55/55 cm + 75/75 cm

**Section de piliers**  
55/55 cm + 75/75 cm



**Raumhöhen**  
bis UK Decke 3.90/3.60 m  
bis UK Lichtbänder 3.20 m/3.07 m  
bis UK Lüftungsrohre 3.38 m

**Hauter d'étage**  
sous dalle 3.90/3.60 m  
sous canaux lumineux 3.20 m/3.07 m  
sous gaine de ventilation 3.38 m



**Warenlift**

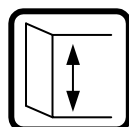
**Warenlift 1**  
Kabinentragkraft 5'000 kg  
Kabinentürbreite 2.97 m,-höhe 2.97 m  
Kabinenbreite 2.97 m,-tiefe 6.20 m,-höhe 2.97 m

**Monte-charge 1**  
Charge utile 5000kg  
Porte: largeur 2.97 m, hauteur 2.97 m  
Dimensions de la cabine: largeur 2.97 m, profondeur 6.20 m, hauteur 2.97 m



**Feuerlöschposten / Feuerlöscher**  
Grösse ca. 30/110/75 cm + 95/95/25cm  
Zugänglichkeit muss gewährleistet sein.

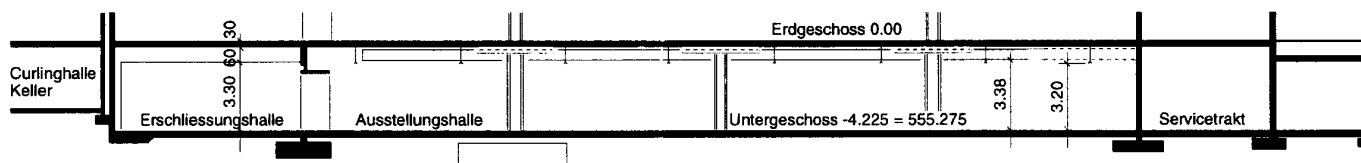
**Postes d'incendie / extincteur**  
Dimensions ca. 30/110/75 cm + 95/95/25 cm  
Doivent rester accessibles partout.



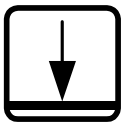
**Maximale Standhöhe**  
3.00 m

**Hauteur du stand maximum**  
3.00 m

#### Hallenquerschnitt / transversale de la halle

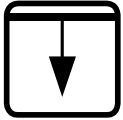


### 3.8 Technische Information Halle 120 / Informations techniques halle 120



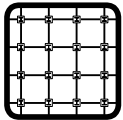
**Maximale Bodenbelastung**  
1'000 kg/m<sup>2</sup>

**Charge du sol maximum**  
1'000 kg/m<sup>2</sup>



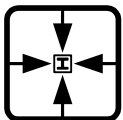
**Deckenabhängungen**  
Nicht möglich

**Charge du plafond**  
Pas possible



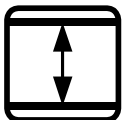
**Stützenraster**  
9.00 x 19.50 m

**Trame des piliers**  
9.00 x 19.50 m



**Stützenquerschnitte**  
65/65 cm

**Section de piliers**  
65/65 cm



**Raumhöhen**  
bis UK Decke 5.18/4.58 m  
bis UK Lichtbänder 3.90 m  
bis UK Lüftungsröhre 4.12 m

**Hauter d'étage**  
sous dalle 5.18/4.58 m  
sous canaux lumineux 3.90 m  
sous gaine de ventilation 4.12 m



**Waren-  
lift**

**Warenlift 1 + 3**  
Kabinentragkraft 5'000 kg  
Kabinentürbreite 2.97 m,-höhe 2.97 m  
Kabinenbreite 2.97 m,-tiefe 6.20 m,-höhe 2.97 m

**Monte-charge 1 + 3**  
Charge utile 5'000 kg  
Porte: largeur 2.97 m, hauteur 2.97 m  
Dimensions de la cabine: largeur 2.97 m,  
profondeur 6.20 m, hauteur 2.97 m



**Tor**

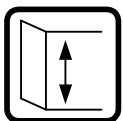
**Anlieferung**  
Tor 1: Breite 5.70 m, Höhe 4.30 m  
Tor 2: Breite 3.94 m, Höhe 4.50 m  
Türen Erschliessungshalle: 2.33 m x 2.40 m

**Livraisons**  
Porte 1: largeur 5.70 m, hauteur 4.30 m  
Porte 2: largeur 3.94 m, hauteur 4.50 m  
Portes halle d'accès: 2.33 m x 2.40 m



**Feuerlöschposten / Feuerlöscher**  
Grösse ca. 30/110/75 cm + 95/95/25cm  
Zugänglichkeit muss gewährleistet sein.

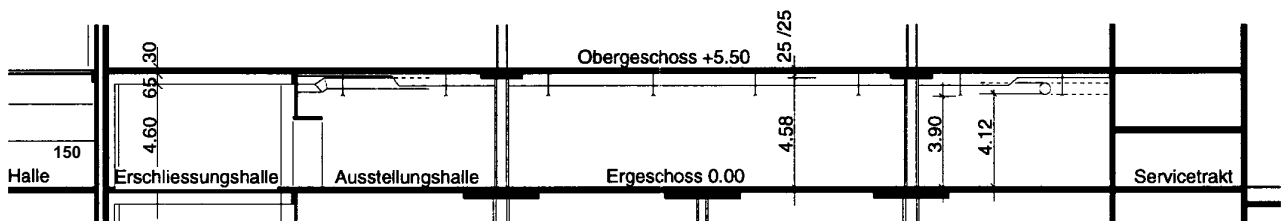
**Postes d'incendie / extincteur**  
Dimensions ca. 30/110/75 cm + 95/95/25 cm  
Doivent rester accessibles partout.



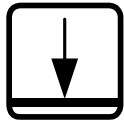
**Maximale Standhöhe**  
3.80 m

**Hauteur du stand maximum**  
3.80 m

#### Hallenquerschnitt / transversale de la halle

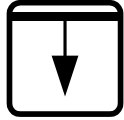


### 3.9 Technische Information Halle 130 / Informations techniques halle 130



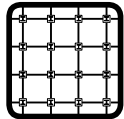
**Maximale Bodenbelastung**  
1'000 kg/m<sup>2</sup>

**Charge su sol maximum**  
1'000 kg/m<sup>2</sup>



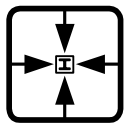
**Deckenabhängungen**  
50 kg pro Aufhängung. Spez. Schrauben für Rasterdecke im Messebüro erhältlich

**Charge du plafond**  
50 kg par suspension. Vis spéciales pour couverture de trame disponible au bureau du salon



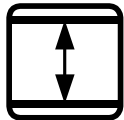
**Stützenraster**  
9.00 x 19.50 m

**Trame des piliers**  
9.00 x 19.50 m



**Stützenquerschnitte**  
55/55 cm

**Section de piliers**  
55/55 cm



**Raumhöhen**  
bis UK Decke 5.00/4.15 m  
bis UK Lichtbänder 3.75 m  
bis UK Lüftungsrohre 3.90 m

**Hauter d'étage**  
sous dalle 5.00/4.15 m  
sous canaux lumineux 3.75 m  
sous gaine de ventilation 3.90 m



**Warenlift 1 + 3**  
Kabinentragkraft 5'000 kg  
Kabinentürbreite 2.97 m,-höhe 2.97 m  
Kabinenbreite 2.97 m,-tiefe 6.20 m,-höhe 2.97 m

**Monte-charge 1 + 3**  
Charge utile 5'000 kg  
Porte: largeur 2.97 m, hauteur 2.97 m  
Dimensions de la cabine: largeur 2.97 m, profondeur 6.20 m, hauteur 2.97 m



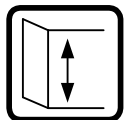
**Anlieferung**  
Türen Erschliessungshalle: 2.33 m x 2.40 m

**Livraisons**  
Portes halle d'accès: 2.33 m x 2.40 m



**Feuerlöschposten / Feuerlöscher**  
Grösse ca. 30/110/75 cm + 95/95/25cm  
Zugänglichkeit muss gewährleistet sein.

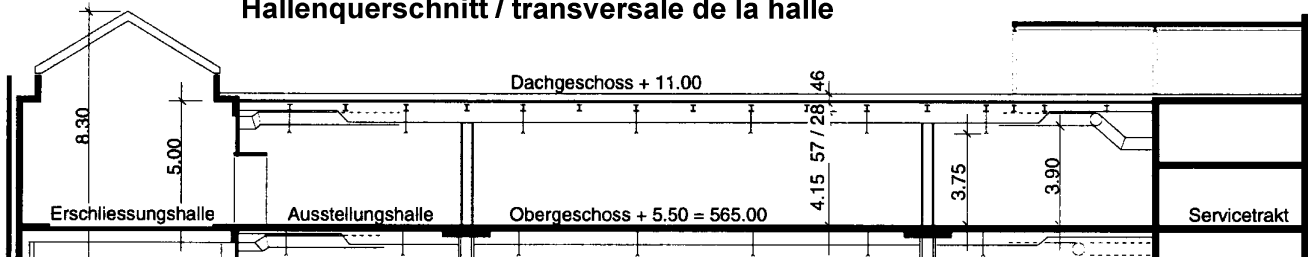
**Postes d'incendie / extincteur**  
Dimensions ca. 30/110/75 cm + 95/95/25 cm  
Doivent rester accessibles partout.



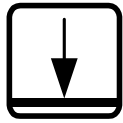
**Maximale Standhöhe**  
3.60 m

**Hauteur du stand maximum**  
3.60 m

#### Hallenquerschnitt / transversale de la halle



### 3.10 Technische Information Halle 310 / Informations techniques halle 310

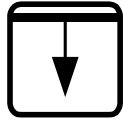


**Maximale Bodenbelastung**

2'500 kg/m<sup>2</sup>

**Charge du sol maximum**

2'500 kg/m<sup>2</sup>

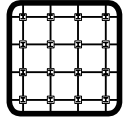


**Maximale Deckenbelastung**

Aufhängungen sind bewilligungspflichtig  
Fixe Aufhängepunkte à 600 kg Aufhängelast,  
gem. Hallenplan 310

**Charge du plafond maximum**

Les suspensions ne seront admis que sur autorisation spéciale  
Points de suspension fix à 600 kg charge de suspension, selon plan halle 310

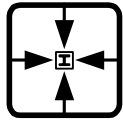


**Stützenraster**

Mittelschiff stützenfrei  
Seitenschiffe 8.00 x 11.50 m

**Trame des piliers**

Partie centrale libre de piliers  
Parties latérales 8.00 x 11.50 m

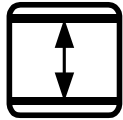


**Stützenquerschnitte**

45/54 cm (Sockel 61/72 cm)

**Section de piliers**

45/54 cm (base 61/72 cm)



**Raumhöhen**

Mittelschiff 10.00 m, Seitenschiffe 5.00 m  
Eingangshalle/Foyer 4.00 m  
Bühne 8.50 m, Galerie variabel

**Hauter d'étage**

Partie centrale 10.00 m, Parties latérales 5.00 m  
Halle d'entrée/Foyer 4.00 m  
Scène 8.50 m, Galerie variable



**Anlieferung**

Tor 1: B. 3.45 m, H. mit/ohne Flügel 4.50/2.40 m  
Tor 2: B. 3.90 m, H. mit/ohne Flügel 4.80/2.62m  
Tor 3: B. 3.53 m, H. mit/ohne Flügel 4.65/2.55m  
Tor 4: B. 3.53 m, H. mit/ohne Flügel 5.07/2.93m

**Livraisons**

Porte 1: l. 3.45m, h. avec/sans battant 4.50/2.40m  
Porte 2: l. 3.90m, h. avec/sans battant 4.80/2.62m  
Porte 3: l. 3.53m, h. avec/sans battant 4.65/2.55m  
Porte 4: l. 3.53m, h. avec/sans battant 5.07/2.93m

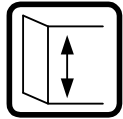


**Feuerlöschposten / Feuerlöscher**

Grösse ca. 62/85/14 cm  
Zugänglichkeit muss gewährleistet sein.

**Postes d'incendie / extincteur**

Dimensions ca. 62/85 14 cm  
Doivent rester accessibles partout.



**Maximale Standhöhe**

Mittelschiff 7.50 m  
Seitenschiff 2.60 m

**Hauteur du stand maximum**

Partie centrale 7.50 m  
Parties latérales 2.60 m

Hallenquerschnitt / transversale de l'halle

